





Hakkımızda

2005 yılında Adana Hacı Sabancı Organize Sanayi Bölgesinde İMBET BETON BORU VE ALT YAPI ELEMANLARI ünvanı altında kurulmuş olan fabrikamız 2015 yılında **İMKOBETON A.Ş.** olarak hizmete devam etmektedir.

Fabrikamızda Q150 mm - Q600 mm çapları arasında buhar kürlü, muflu ve entegre contalı beton borular, Q800 mm - Q1200 mm çapları arasında buhar kürlü, muflu ve entegre contalı betonarme borular ile Q1400 mm-Q2600 mm çapları arasında buhar kürlü, lamba zıvanalı ve entegre contalı betonarme borular, prefabrik muayene baca elemanları, ek parçaları, parsel baca elemanları ve ek parçaları üretimi ile 100x100 cm ile 250x250 cm menfez üretimi yapılmaktadır.





Buhar Kürlü Entegre Contalı Muflu Beton Borular



Beton Boru Anma Çapı

Boy (mm)

Ortalama Ağırlık (kg/Adet)

Φ 150

1500

95

Φ 200

1500

130

Φ 300

2000

320

Φ 400

2000

460

Φ 500

2000

650

Φ 600

2000

900





Buhar Kürlü Entegre Contalı Muflu Betonarme Borular



Beton Boru Anma Çapı

Boy (mm)

Ortalama Ağırlık (kg/Adet)

Φ 800

2000

1520

Φ 1000

2000

2350

Φ 1200

2000

3150

Φ 1400

2000

4400





Buhar Kürlü Entegre Contalı Lamba Zıvanalı Betonarme Borular



Beton Boru Anma Çapı

Boy (mm)

Ortalama Ağırlık (kg/Adet)

Φ 1400

2000

3400

Φ 1600

2000

4900

Φ 1800

2000

5600

Φ 2000

2000

7000

Φ 2200

2000

8400

Φ 2400

2000

10000

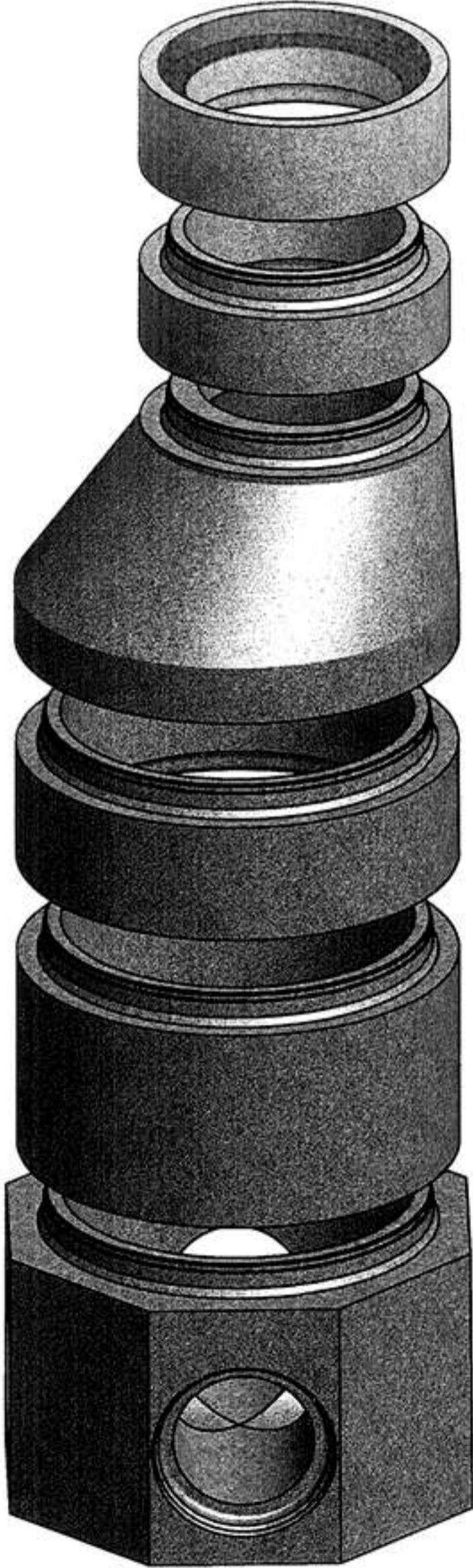
Φ 2600

2000

11600



Buhar Kürlü Entegre Contalı Lamba Zıvanalı Betonarme Borular



ø620 ÇERÇEVE MONTAJ ELEMANI

h= 20-30 cm / 200 kg./adet

ø620 CONTALI BOYUN BİLEZİĞİ

h= 25-30 cm / 200 kg./adet

ø1000 MUAYENE BACA KONİK ELEMANI

h= 65 cm / 850 kg./adet

ø1000 MUAYENE BACA GÖVDE AYAR BİLEZİĞİ

h= 35 cm / 500 kg./adet

ø1000 MUAYENE BACA GÖVDE BİLEZİĞİ ELEMANI

h= 60 cm / 800 kg./adet

ø1000 / 200-300-400 MUAYENE BACA TABAN ELEMANI

h= 80 cm / 1700 kg./adet

ø1000 / 500-600 MUAYENE BACA TABAN ELEMANI

h= 100 cm / 2350 kg./adet



Buhar Kürlü Entegre Contalı Beton Boru Ek Parçaları



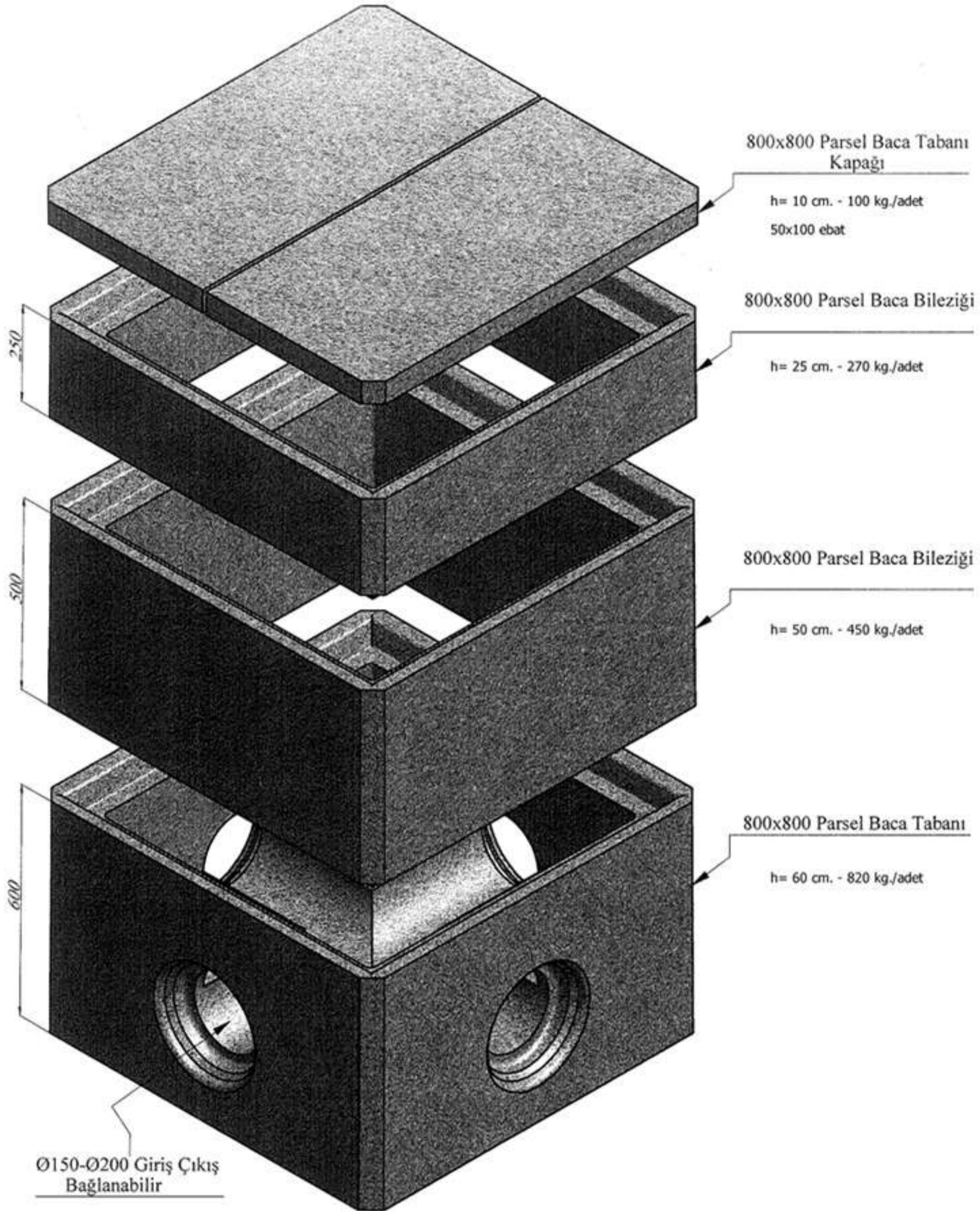
C ELEMANLARI	
200 / 150	75 kg. / Adet
300 / 150	120 kg. / Adet
400 / 150	160 kg. / Adet



DİRSEK	
ø 150	20 kg. / Adet



Parsel Baca Elemanları





Parsel Baca Elemanları



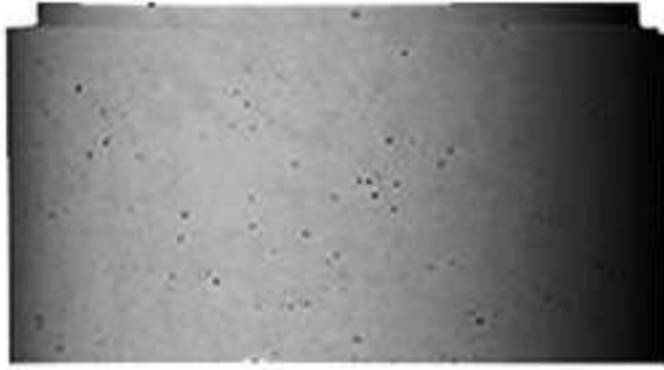
ø620 mm ÇERÇEVE MONTAJ ELEMANI

h= 20 cm - 30 cm / 200 kg. / adet



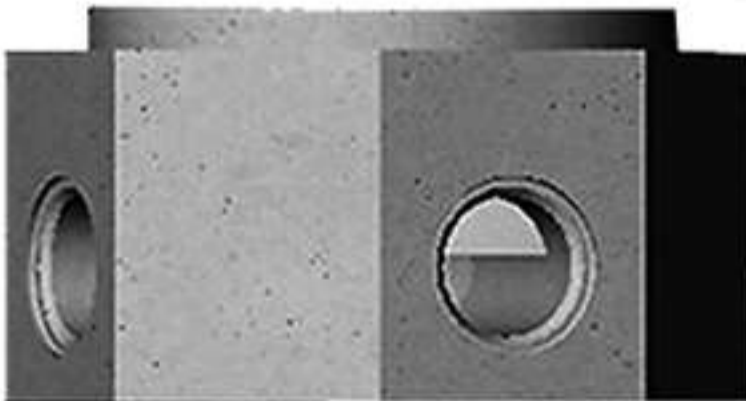
ø620 mm PARSEL GÖVDE ELEMANI

h= 25 cm / 200 kg. / adet



ø620 mm PARSEL GÖVDE ELEMANI

h= 50 cm / 400 kg. / adet



ø620 mm 150-200 PARSEL BACA TABANI

h= 65 cm / 820 kg. / adet



Menfez



IMKO **BETON**
A.Ş.

a (cm)	b (cm)	L (cm)	Ağırlık (kg)
100	100	100	1940
100	100	200	3880
150	150	100	2895
150	150	200	5970
200	200	100	4550
250	250	100	6490

IMKO BETON A.Ş.



Adana Hacı Sabancı Organize Sanayi Bölgesi Atatürk Bulvarı No:33
Sarıçam / ADANA / TÜRKİYE



www.imkobeton.com



+90 322 **394 30 02**



+90 535 **052 46 85**